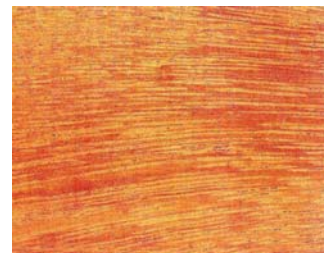


ANGELIM AMARGOSO – *Vatairea* spp. -Leguminosae Papilionoideae

Používané komerční názvy

Fava-Amargosa ■ Amargoso ■ Faveira ■ Faveira-Amargosa ■ Faveira-bolacha



Výskyt

Subtropické pásmo jižní Ameriky

Obecná charakteristika

Jádrové dřevo olivově hnědé se žlutými proužky vláken, na řezu červená, běl světle hnědá až růžovošedá. Struktura středně hustá.

Vlastnosti

váha surového dřeva	1 220 kg/m ³
váha při 12% vlhkosti	930 kg/m ³
objemové sesychání	13.9 %
sesychání v tangenciálním směru	8.4 %
sesychání v radiálním směru	4.5 %
pevnost v ohybu / modul pružnosti	152 kg/cm ²
pevnost v tlaku ve směru vláken	661 kg/cm ²
pevnost v tlaku napříč vláken	114 kg/cm ²

Sušení středně rychlé, vznik drobných trhlinek. Zpracování dobré, broušení vynikající.

Trvanlivost střední, dobrá odolnost proti houbám a dřevokaznému hmyzu.

Použití

stavební nosné konstrukce, obklady, podlahy, pergoly, ploty, zahradní nábytek

Sortiment

sámovaná prkna 20x100 mm délky 3 - 3,5 - 4 m

hranoly 96x150 mm délky 3 – 3,3 – 3,6 – 3,9 m

zdroj: MADEIRAS TROPICAIS BRASILEIRAS / Brazilian Tropical Woods, IBAMA, Brasília 2002